

COMMUNIQUÉ DE PRESSE

Le 18 avril 2019, à Chambéry

2018 : une stratégie dynamique qui porte ses fruits

En 2018, la Banque de Savoie réalise une belle année commerciale et financière, validant ses orientations stratégiques. « **Avec son nouveau Plan Stratégique 2018-2020, la Banque de Savoie réaffirme son modèle de banque affinitaire en se centrant sur trois axes : le développement commercial équilibré sur l'ensemble de ses clientèles de particuliers, patrimoniaux, professionnels et entreprises, la dynamisation de ses indicateurs financiers et la synergie de moyens avec sa maison-mère, la Banque Populaire Auvergne-Rhône-Alpes** », explique Thierry Zaragoza, son Directeur général, à l'occasion de l'Assemblée Générale, le 18 avril 2019.

Une activité commerciale intense portée par une stratégie volontariste

La Banque de Savoie signe une belle année commerciale sur l'ensemble de ses marchés historiques : le professionnel, l'entreprise et le patrimonial.

Notamment, elle s'était préparée, dès la fin 2017, à accompagner le renouveau des investissements des professionnels et des entreprises de son territoire, en accélérant le développement de sa filière Professionnels. Elle a renforcé les expertises de ses Conseillers en analyse financière et en approche économique de l'entreprise et de son dirigeant. Simultanément, elle a mis en place une nouvelle organisation pour intensifier l'approche de ce marché sur ses territoires.

La Banque de Savoie a également réinvesti sa présence sur ses marchés haut-savoyards, en développant ses forces de ventes sur ses points de vente. Côté offre, elle a étoffé sa gamme de crédits en direction des frontaliers et des non-résidents.

Elle poursuit toujours une approche privilégiée et personnalisée de sa clientèle Patrimoniale et Fortunée qui regroupe des particuliers, mais aussi de plus en plus de chefs d'entreprises. Une nouvelle agence Espace Patrimoine a vu le jour à Albertville (73), venant étoffer sa filière Gestion Privée qui compte désormais 3 Espaces Patrimoine (Chambéry (73), Annecy (74) et Albertville) et des Conseillers Financiers disponibles dans tous ses points de vente. Les Chargés d'affaires entreprises et les Conseillers en gestion de patrimoine accompagnent désormais,



COMMUNIQUÉ DE PRESSE

ensemble, plus de 40% des Dirigeants d'entreprises à titre privé. Selon Luc Romedenne, Directeur général adjoint de la Banque de Savoie, « **cette performance s'appuie sur l'accueil, la simplicité des circuits de décision et le professionnalisme de la relation que nous réservons à notre clientèle** ».

La Banque de Savoie reconnue par ses clients pour ses valeurs affinitaires, apprécie de les convier tout au long de l'année, en petit comité, pour échanger et partager des expériences sur des thématiques variées.

En 2018, cette stratégie a porté ses fruits

Cette approche commerciale est non seulement dynamique, mais elle se traduit par un très bel exercice sur le plan qualitatif.

La Banque de Savoie enregistre une hausse de sa clientèle sur l'ensemble de ses segments affinitaires : Particuliers (+6%), Patrimoniaux et Fortunés (+8%), Professionnels : commerçants, hôtels, restaurants, TPE, professions libérales (+4,5%) et Entreprises (+4%).

2017 était une année record au niveau des crédits, 2018 l'a confirmé en bénéficiant de taux toujours très bas qui ont dopé la demande. Ainsi, les encours moyens de crédits sont en progression de 10,2% et atteignent un solde de 1 318 M€ au 31 décembre 2018. Cette progression concerne toutes les clientèles, avec une belle performance sur les encours immobiliers (+13,3%) et les encours de crédits aux entreprises (+ 6,9%). Enfin, la production de crédits entre les particuliers et les professionnels-entreprises a été rééquilibrée, les crédits particuliers représentant cette année 49% du total, contre 62% en 2017.

Les ressources sont en progression de 7,4% en 2018 pour atteindre une moyenne annuelle de 1 266 M€. La Banque de Savoie a réalisé une belle collecte en plans d'épargne logement, générant une croissance des encours de 8,9%. Les dépôts à vue se sont accrus de 12,9% en 2018, tant sur les particuliers (+13,5%) que sur les professionnels et les entreprises (+12,5%). Enfin, c'est une nouvelle année record en assurance-vie : 76 M€ de collecte contribuant à un encours moyen d'assurance-vie de 534 M€ (+6%).

De fait, les parts de marché Crédits et Ressources de la Banque de Savoie croissent tant en Savoie qu'en Haute-Savoie. Thierry Zaragoza précise qu' « **en Haute Savoie, la vitesse de développement de la Banque entre 2017 et 2018 est très forte avec une croissance de 15 % sur les crédits et de 18 % sur les ressources, quand le Marché réalise respectivement +7,6% et +5%** ».



COMMUNIQUÉ DE PRESSE

La Banque de Savoie s'est orientée au cours des dernières années vers le développement et l'accompagnement d'une clientèle de grande qualité. Cette évolution du fonds de commerce s'est largement accélérée en 2018 et constitue l'un des piliers de ses bons résultats financiers.

Des résultats d'exploitation en nette progression

Le Produit Net Bancaire s'établit à 45,1 M€ et progresse de 5,6% par rapport à 2017 alors que le résultat net s'établit à 7,2 M€ en hausse de +35,5% sur 2017.

Thierry Zaragoza précise que « **comme nous l'avons vu précédemment, ces résultats sont le fruit d'une orientation stratégique tournée vers la qualité et l'équilibre de nos marchés historiques : les professionnels-entreprises et les patrimoniaux. En revanche, je tiens à préciser qu'il n'y a pas de bons résultats sans maîtrise des charges. En 2018, nous avons contenu la hausse des frais généraux à +1% tout en renforçant nos forces de ventes, notamment sur les Professionnels et sur la Haute-Savoie et en consacrant 7 % de la masse salariale à la formation. Nous avons tout simplement accéléré les efforts de rationalisation de notre organisation en nous appuyant sur notre maison-mère, la Banque Populaire AURA.** »

Ainsi, la croissance du PNB associée à une bonne maîtrise de ses charges permet à la Banque de Savoie de réduire de manière substantielle son coefficient d'exploitation, l'amenant de 74,9% à 71,6%.

Contacts presse

Clara SALOMÉ

Département Communication et Partenariats

Banque de Savoie

Tél : 04 79 70 95 49 / 06 88 94 83 60

clara.salome@banque-de-savoie.fr

TOUT

Au 31/12/2018

sur la Banque de Savoie

Président du Conseil d'Administration : Daniel Karyotis
Directeur Général : Thierry Zaragoza

La Banque de Savoie accompagne depuis plus de 100 ans l'ensemble de ses **clients particuliers, professionnels et entreprises**, dans la réalisation de leurs projets.

Devenue **filiale de la Banque Populaire Auvergne Rhône Alpes en 2008**, elle a intégré, à ce titre, le Groupe BPCE. Sa filiation à la Banque Populaire Auvergne Rhône Alpes offre à la Banque de Savoie les moyens de développer sa marque, son activité commerciale et sa structure, tout en l'encourageant à conserver sa **culture « Banque de Savoie »** et la **proximité humaine** qui la caractérisent.

Le **Groupe BPCE**, avec son modèle de banque coopérative universelle représenté par 9 millions de sociétaires, est le **deuxième acteur bancaire en France**.

Avec 105 000 collaborateurs, il est au service de 30 millions de

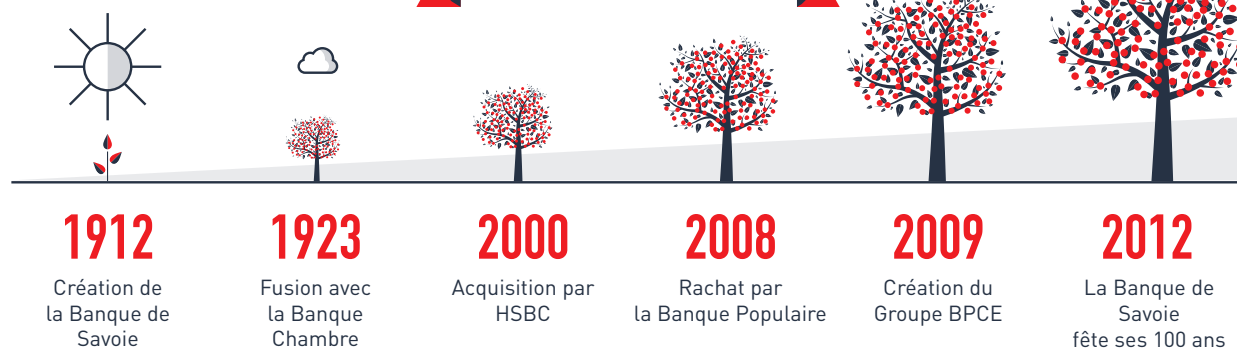
clients dans le monde, particuliers, professionnels, entreprises, investisseurs et collectivités locales.

Il est présent dans la **banque de proximité et l'assurance** en France avec ses deux grands réseaux Banque Populaire et Caisse d'Épargne ainsi que la Banque Palatine. Il déploie également, avec Natixis, les métiers mondiaux de gestion d'actifs, de banque de **grande clientèle** et de paiements.

A travers ce dispositif, il propose à ses clients **une offre complète et diversifiée** : solutions d'épargne, de placement, de trésorerie, de financement, d'assurance et d'investissement.

La **solidité financière** du groupe est reconnue par quatre agences de notation financière, Moody's (A1, perspective stable), Standard & Poor's (A+, perspective stable), Fitch (A+, perspective stable) et R&I (A, perspective positive).

NOTRE HISTOIRE



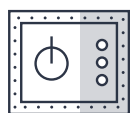
NOS VALEURS

CONFIANCE **DIALOGUE** **ENGAGEMENT**
STABILITÉ **EFFICACITÉ** **HUMILITÉ** **TÉNACITÉ**

NOS CHIFFRES CLÉS

Chiffres au 31/12/2018

ENCOURS DES DÉPÔTS



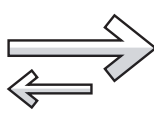
1 266 M€

ENCOURS DES EMPLOIS



1 253 M€

COEFFICIENT D'EMPLOI



99 %

PRODUIT NET BANCAIRE



45,1 M€

RÉSULTAT NET



7,2 M€





NOS CLIENTS

Chiffres au 31/12/2018



50 345
CLIENTS



Particuliers

Particuliers
Jeunes adultes
Étudiants
Jeunes



Patrimoniaux

Particuliers
Professionnels
Dirigeants



Professionnels

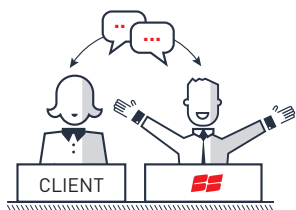
Professionnels
Professions libérales
Professionnels
du Tourisme
Commerçants
de proximité



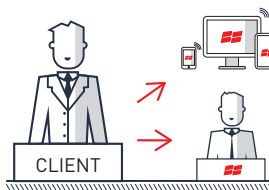
Entreprises

Entreprises
Institutionnels
Associations

NOS ENGAGEMENTS CLIENTS



VOUS ACCUEILLIR



**VOUS OFFRIR
LA LIBERTÉ DU CANAL**



ÊTRE RÉACTIF



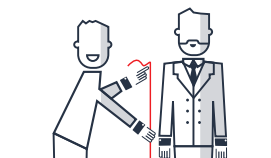
**PARTAGER DES
RELATIONS DURABLES
ET SINCÈRES**



VOUS ÉCOUTER



**VOUS APPORTER DES
RÉPONSES CONCRÈTES**



**TROUVER DES SOLUTIONS
PERSONNALISÉES**

NOS SOLUTIONS



**ACCOMPAGNER
AU QUOTIDIEN**



GÉRER À DISTANCE



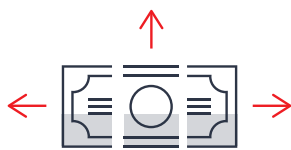
ÉPARGNER



PLACER



**ASSURER
ET PROTÉGER**



OPTIMISER



FINANCER



MOTIVER





NOS AGENCES

Chiffres au 31/12/2018



47
AGENCES



5 départements

NOS PÔLES D'EXPERTISE

Chiffres au 31/12/2018



PÔLE PROFESSIONNELS

45 Collaborateurs Experts



GESTION PRIVÉE

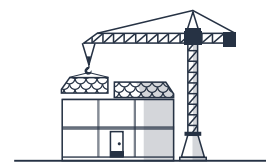
76 Experts / **3** Espaces Patrimoine



1 CENTRE D'AFFAIRES ENTREPRISES



1 PÔLE MONTAGNE



1 CENTRE DE FINANCEMENT DES PROFESSIONNELS DE L'IMMOBILIER

NOTRE DÉVELOPPEMENT PAR LES HOMMES

En 2018



FORMATION

7% de la masse salariale consacrée à la formation des collaborateurs, soit 13 487 heures de formation.



FIDÉLITÉ

69,4% des salariés Banque de Savoie ont plus de 5 ans d'ancienneté.



295
COLLABORATEURS



RECRUTEMENT

39 personnes recrutées en CDI en agences et au siège de Chambéry.



50,75% des managers sont des femmes.

